

SDT - 06A (1A) 形 直流電流變換器
取 扱 説 明 書

昭和電子工業株式会社

TEL 042-778-2112

FAX 042-778-4738

JR 053-6851

SDT-06A(1A)形 直流電流変換器 取扱説明書


概要

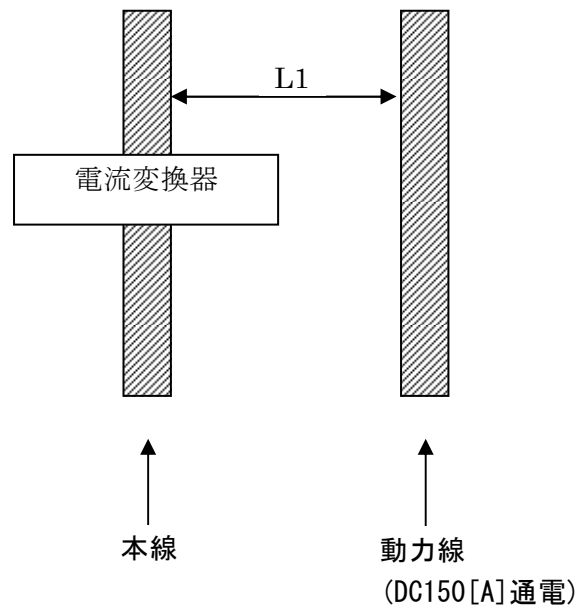
本変換器は、1[A]の直流電流を検出し、4-20[mA]で出力します。
応答性が速く、小型、軽量です。

仕様

項目	性能
定格電流	1[A]
入・出力電流	0~1[A]/4~20[mA]
最大測定電流	定格電流 +10[%]
出力負荷抵抗	600[Ω]以下
直線性	20[mA]に対して±1[%]
応答性	250[ms]
絶縁・耐電圧	貫通穴 : 制御電源端子-AC2000[V]/1分間 DC500[V]10[MΩ]以上 制御電源端子 : 外ケース-AC1500[V]/1分間 DC500[V]10[MΩ]以上
ノイズ耐力	JIS C-1003, 9.7 準拠
温度範囲	-10[°C]~50[°C]
制御電源	DC110[V] (70[V]~130[V])
消費電力	3[VA]以下
外形サイズ・質量	(W)116[mm]×(H)98[mm]×(D)70[mm]・約400[g]
外ケース	[塗装色]マンセル記号/N-1.5 [材質]筐体/アルミニウム CT部/PBT

取付・配線について

1. 本変換器の取付穴(4箇所)を使用して固定します。
取付ネジは M4 を使用して下さい。
本体固定の締付トルクは 50[kgf]/[cm²]が適当です。
2. 電流方向は本体の「+」方向が負荷側になります。
3. 接続線について
 - * DC110[V]の「P」、「N」は 12~22[AWG]の線材を使用して下さい。
 - * 4-20[mA]の出力線(「P」、「N」)はツイストペア線 0.5[sq]前後を使用して下さい。
4. 隣接回線の離隔について、下記を参照に取付配線等に配慮して下さい[影響度]。

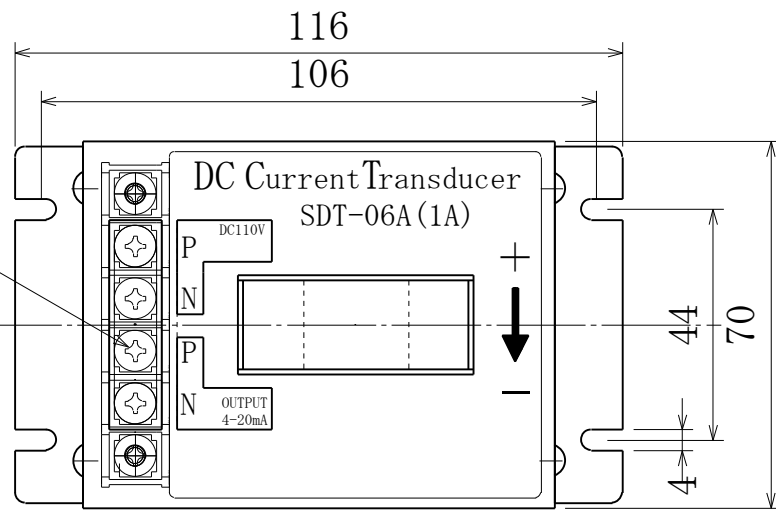


[影響度]

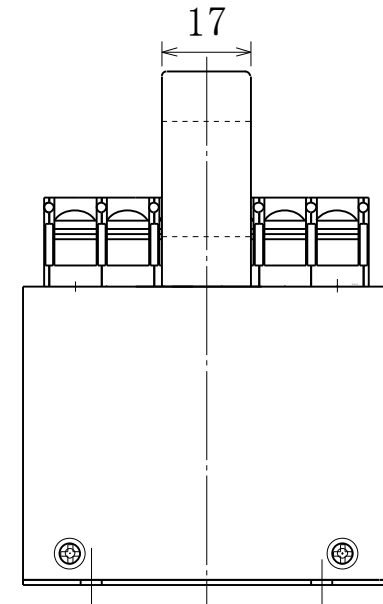
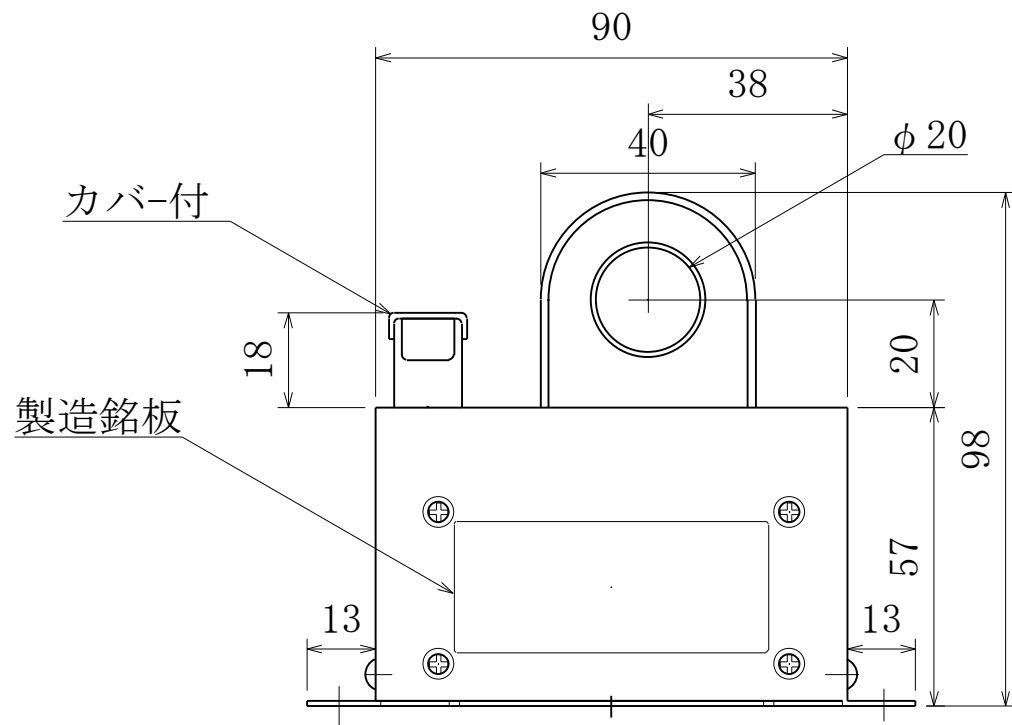
電流変換器出力(一次換算値)

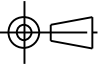
L1=10[mm]/±0.2[%]程度

(全方向 10[mm]位の所に隣接)



塗装色 N-1.5
質量 約400 g



承認	'16/01/26	堀川	 FILE NAME M4対応	TITLE SDT-06A (1A) 外観図		
設計	'16/01/26	佐藤		昭和電子工業株式会社 DWG No. M309480	SCALE	REV.
製図					1:1	

文書番号: G-04-0309-01